

EFCL シリーズ LED サークルランプ

EFCL20LED シリーズ EFCL30LED シリーズ EFCL32LED シリーズ EFCL40LED シリーズ

この度は EFCL シリーズ LED サークルランプをお買い上げ頂きまして誠にありがとうございます。

この取扱説明書をよくお読みになって、正しく取り付け、ご使用ください。

この取扱説明書はお客様が大切に保管してください。

取り付け上のご注意

必ず照明器具の電源を切って作業してください。

- 2灯式以上の照明器具の場合は、通常のランプと本製品を混ぜて取り付ける事はできません。
また、他社 LED ランプと混ぜての取付もやめてください。
- 複数ランプ装着器具は、必ず指定本数のランプを装着しご使用ください。間引き点灯はやめてください。
- 本製品を取り付ける際、白い放熱部が裏側（器具側）になるように取り付けてください。
- 火災、感電、落下等の原因となる場合がございますので、下記のような器具にはご使用にならないでください。

- | | |
|----------------------------|----------------------|
| ①電源をいれても点灯しない場合がある。 | ⑤プラグ、コード、本体が焦げ臭い。 |
| ②点灯するとブレーカーが動作する場合がある。 | ⑥購入後、10年以上経過している。 |
| ③プラグ、コード、本体を動かすと点滅する場合がある。 | ⑦プラグ、コード、本体の劣化が激しい場合 |
| ④プラグ、コード、本体が異常に熱い。 | (ひび割れ、変形、錆等)。 |

安全上のご注意

警告 この表示の欄は「死亡または重傷などを負う可能性が想定される」内容です。

- ランプ交換や器具清掃の際は、必ず電源を切ってください。(感電の原因)
- 複数ランプ装着器具は、必ず指定本数のランプを装着しご使用ください。間引き使用は故障の原因となる場合があります。(感電・破損・発煙の原因)
- 異種のランプ（蛍光灯や他社製 LED ランプなど）との併用はお止めください。(破損・発煙の原因)
- 装着時には必ず電源を切り、器具指定本数分のランプ装着を確認してから電源を入れてください。(破損・発煙の原因)
- 紙や布でおおったり、燃えやすいものに近づけないでください。(火災の原因)
- 直流電源機器には取り付けしないでください。(破損・発煙の原因)
- ランプの放熱穴には、金属類(ヘアピンや針金)を差し込んだり、穴をふさいだりしないでください。(感電・発煙の原因)

注意 この表示の欄は「傷害を負う可能性または物的損害が発生する可能性が想定される」内容です。

- 落としたり、物をぶつけたり、無理な力を加えたり、キズをつけたりしないでください。
特に器具の清掃の時は、ご注意ください。(ヤケド・破損の原因)
- 点灯中や消灯直後の本製品は熱をもちますので手や肌などを触れないでください。(ヤケドの原因)
- 本製品は器具側のソケットに確実に取り付けてください。(火災・落下の原因)
- 照明器具には寿命があります。設置して10年経つと、外観に異常がなくても劣化している場合があります。
点検交換をお勧めします。(劣化した器具で使用されますとまれに火災、感電、落下などに至る場合があります。)
- 照明器具に本 LED サークルランプを取付た際、点灯しない・点滅する・明るさが安定しない場合は、LED サークルランプに照明器具安定器の定格電圧・電流の電気信号が入力されない時(劣化による安定器故障も含む)または LED サークルランプの設計許容値を超えた電気信号が入力されるときに起こる現象でございます。その際は、速やかにご使用を中止し照明器具から LED サークルランプを外して、弊社フリーダイヤルまでご相談ください。

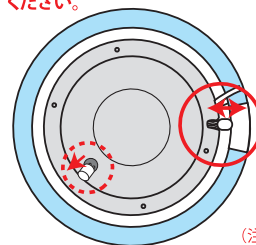
ご使用上のご注意

- FCL (円形 (丸形) 蛍光灯) 専用照明器具に使用できます。それ以外の FHC (円形 (丸形) スリム蛍光灯)、FHD (二重環形蛍光灯)、FHG (角形スリム蛍光灯) 専用照明器具には使用しないでください。
- 付属の円形シール (2枚) は、グローランプを外した際の穴を自隠しする為の化粧シールとなっております。
- 壁のスイッチが電源 OFF 時にスイッチが光る。位置表示灯内蔵形スイッチ (電流が完全に遮断されないスイッチ) をお使いの照明の場合、電源 OFF にしてもぼんやり点灯する場合がございますが、製品本体の異常ではございません。
- 周囲温度が 5 ~ 40℃ 以外の場所に設置しないでください。火災、短寿命の原因となります。
- 火災、落下、感電の原因となりますので、分解、改造、水洗いは絶対しないでください。
- LED 光源を直視しないでください。目に悪影響を及ぼす可能性があります。
- 赤外線リモコン式器具 (エアコン、テレビ等) はできるだけ照明器具から離してご使用ください。誤動作の原因となります。
- 人感スイッチなどの自動点灯装置や遅れ消灯スイッチなどでは点灯しない場合があります。
- 交換しようとするランプの質量が以前のものより大きくなる場合は、一般に照明器具の機械的安定性を損ねる場合があります。
- LED 光源はバラツキがあるため、同一製品でも商品ごとに発光色、明るさが異なる場合があります。
- 風呂場などの湿度が多い場所、水滴などがかかる場所では使用しないでください。感電・故障の原因となります。
- 屋内設置用ですので、屋外では使用しないでください。
- 発煙、破損の原因となるため、一つの照明器具で異なる機種ランプを使用しないでください。
- 調光機能がついた器具や回路には使用しないでください。
- ご使用後、万一異常 (点滅・異音・異臭・煙のような物) を感じた場合は速やかにご使用を中止し、照明器具から LED サークルランプを外して、下記のフリーダイヤルまでご連絡下さい。
- 器具に取り付ける時はランプホルダーを強くはじかないでください。
- 器具の引きひもを強くはじいたり、ランプに絡ませないでください。
- ランプの口金は多少動くように作ってありますが、無理に回さないでください。
- 密閉型器具には使用しないでください。
- お手入れの際は、LED ランプ・器具を水洗いしないでください。
- 濡れた手で触らないでください。感電や故障などの原因となる恐れがあります。

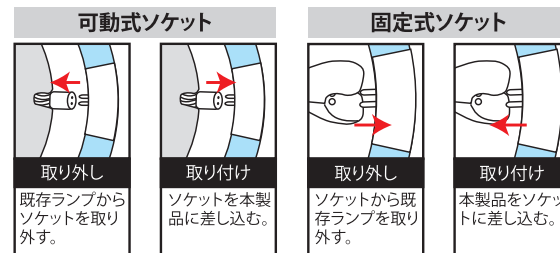
取り付け方法

グローランプがある場合、グローランプを外した後、本製品と交換してください。

※必ず電源を切って取り付けを行ってください。



(イメージ図)



(注) LED サークルランプと照明器具のマッチングのため、点灯時 (約 2~3 秒) に明るさが変動する場合がありますが、故障ではなく、正常点灯のための明るさ調整過程です。

- ◎ グローランプがある機種では、グローランプを取り外して、以降グローランプは使用しないでください。
- ◎ 付属の円形シール (2枚) はグローランプを取り外した後の穴を塞ぐ化粧シールとしてご使用ください。
- ◎ グローランプがない機種では、蛍光灯ランプからランプをそのまま取り替えて頂くだけで交換できます。

- ◎ 蛍光管を本 LED サークルランプに交換する際は、全て (大、小ある場合等) の蛍光管を交換してください。
- ◎ 一般的な点灯方式に対応していますが、照明器具の状態、特殊な点灯方式との組み合わせ時は「点灯しない」・「点滅する」・「明るさが安定しない」等の症状が出ます。このような症状が出た場合は 照明器具の電源をお切り頂き、本 LED サークルランプを外して、弊社フリーダイヤルまでご相談ください。

EFCL シリーズ LED サークルランプ 保証書

商品型番	EFCL20LED シリーズ <input type="checkbox"/> EFCL30LED シリーズ <input type="checkbox"/> EFCL32LED シリーズ <input type="checkbox"/> EFCL40LED シリーズ <input type="checkbox"/>	
本体保証期間	お買い上げ日より1年間	
お買い上げ日	年 月 日	
お客様様	お名前 (ふりがな) _____ 様	店名 _____
	ご住所 〒 _____	住所 〒 _____
	取扱販売店	
	☎ () _____	☎ () _____

※この保証書は本書によって明示した期間、条件のもとにおいて、無料交換をお約束するものです。従ってこの保証書によって、お客様の法律上の権利を制限するものではありません。
 ※ご記入いただいたお客様の個人情報は、修理・交換時のみに使用するもので、それ以外には一切使用することはありません。なおご不明な点については、お買い上げの販売店又は弊社へお問い合わせください。
 ※本書は再発行致しませんので大切に保管してください。

お客様
ご相談窓口

ご購入の際、よくお読みください。

製品の保証について

- この保証書は販売店にて所定事項を記入してお渡し致しますので、内容をよくご確認のうえ大切に保管してください。
※お買い上げ年月日、販売店名などの記入もれがありますと無効になります。
- 保証期間はご購入の日から1年間です。
※保証期間中でも有料になることがありますので、保証書の無料交換規定をよくお読みください。
- 保証期間後の製品交換は販売店にご相談ください。

無料交換規定

- 取扱説明書・本体注意ラベル等の注意書きに従った正常な使用状態で、保証期間内に故障した場合にはご購入の販売店又は弊社が無料交換を承ります。
- 本書は日本国内においてのみ有効となります。
- 保証期間内に故障して無料交換を受ける場合は製品と本書をご持参又は送付のうえ、ご購入の販売店または弊社までご依頼ください。
- 保証期間内でも次の場合は有料交換となります。
 - (イ) 使用上の誤り、又は不当な自己修理や改造による故障及び損傷。
 - (ロ) お買い上げ後、落とされた場合などによる故障及び損傷。
 - (ハ) 火災・公害及び地震・落雷・風水害その他天災地変などによる故障及び損傷。
 - (ニ) 業務用等一般家庭用以外に使用された場合の故障及び損傷。
 - (ホ) 本書のご提示がない場合。
 - (ヘ) 指定以外の使用電源（電圧）等による故障及び損傷。
 - (ト) お買い上げ年月日・お客様名・販売店名の記入がない場合、または字句を書き換えられた場合。
- ご贈答やご転居等で本書に記入してあるご購入店に交換がご依頼にならない場合には、弊社へお問い合わせください。
- 本書は再発行致しませんので、大切に保管してください。

製品仕様

種類	製品サイズ	重さ	定格消費電力	全光束		定格寿命	周波数	演色性
				昼光色	電球色			
20形	Φ205×29mm	175g	9W	1,100lm	1,000lm	40,000H	50～60Hz	Ra85
30形	Φ225×29mm	195g	11W	1,400lm	1,260lm			
32形	Φ299×29mm	260g	14W	1,800lm	1,620lm			
40形	Φ373×29mm	320g	17W	2,300lm	2,070lm			

注1) 既存照明器具の安定器仕様に応じて光出力、定格消費電力、定格寿命等が異なる可能性があるため安定器を通さないAC100Vを通电した場合の数値となっております。

注2) 表示寿命は設計寿命であり、製品の寿命を保証するものではありません。